

Špecifikácia:

Dve oddelené stojiská kapacity 7x1100l kontajnerov vedľa seba:

Umiestnenie: Ulica Pri štadióne, Svätý Jur, Parc. č. 4801/2, k.ú. Svätý Jur

Vlastník: Mesto Svätý Jur, Prostredná 29, 900 21 Svätý Jur

Podklad: Podklad tvorí existujúca vydláždená plocha, stavba bude ukotvená betónovými pätkami.

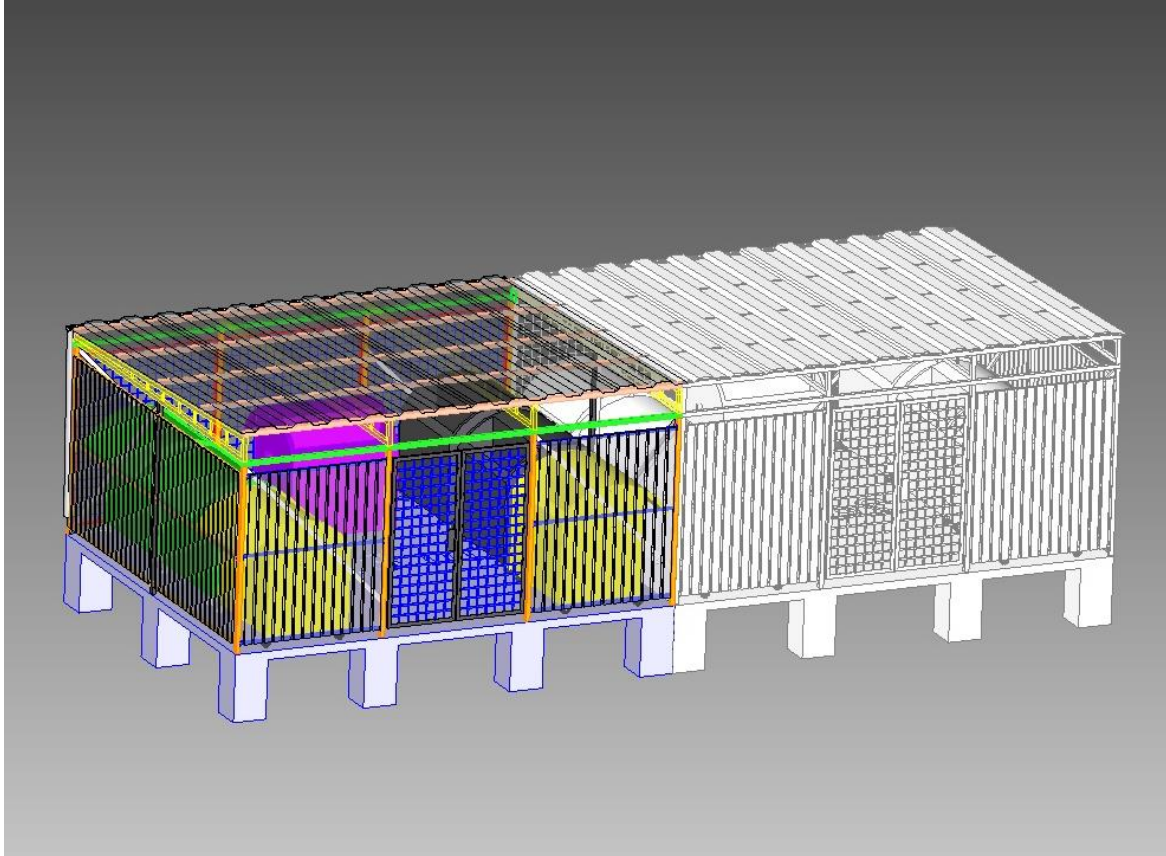
Požiadavky na materiál: ťahokov, drevo, plné zastrešenie

Otváranie každého stojiska bude zabezpečené odsúvacou brávkou, uzamykanie na kľúč.

Požadovaná kapacita stojiska: 2 x 7 x 1100l kontajner (ide o dve menšie stojiská vedľa seba)

Rozmer každého stojiska max. 5,4m x 4,6m

Typ riešenia stojiska: viď obrázok. Prípustné sú mierne úpravy po dohode s objednávateľom.



Umiestnenie stojísk:

Umiestnenie: Ulica Pri štadióne, Svätý Jur, Parc. č. 4801/2, k.ú. Svätý Jur

Vlastník: Mesto Svätý Jur, Prostredná 29, 900 21 Svätý Jur



Základný rozpis materiálu pre jedno stojisko kapacity 7x 1100l Svätý Jur (pre celú zákazku nutné vynásobiť dvomi)

Jakl 50x50x2 -72 m,

Jakl 50x30x2 -42 m,

Jakl 60x40x2 -28 m,

Jakl 30x30x2 - 54 m

L 30x30x3-18 m

T 30x3-10 m

P 50x5 - 4m

P 30x5 - 2m

Plechová krytina 25m² T 50 odtieň RAL 9002, /šedo-biela, trapézová strešná krytina vlna 50mm/

Odkvapový žľab 5,5m odtieň RAL 9002, /šedo-biela/

Odkvapový zvod 2 m odtieň RAL 9002, /šedo-biela/

Odvod dažďovej vody do štrkového lôžka

Drevená výplň 17 m² / hobľované rezivo 9x2 cm povrchová úprava – lazúra odtieň červený smrek / jedna bočná stena + čelo mimo dverí/

Ťahokov z oceľového plechu TC MR90/31,5x4x3/1000x2000/ povrchovo upravený šopovaním zinkom, prípadne žiarovo zinkovaný -13 ks /dvere, zadná stena a jedna bočná stena/

Závitové tyče M 16 2 m akosť 8.8

Dverné kovanie/guľa- klučka/,vložka, zámok

Kotviace platne 20x20 cm – 10 ks

Protinárázové zábrany na steny, prípadne podlahu 14m jaklu 60x40x2

Spojovací materiál

Konštrukcia povrchovo upravená žiarovým zinkovaním podľa STN EN 14 061, ťahokovy upravené žiarovým zinkovaním, prípadne šopovaným zinkom - priskrutkované ku konštrukcií, spojovací materiál zinkovaný, drevo v lazúre červený smrek, strešná krytina vo farbe.

Rozpis použitého materiálu sa môže odlišovať od možnosti dielenského spracovania.